

ARCADIA

Rue de l'Eglise Catholique, 8
1820 Montreux

Sandrine Drion

+41(0)78 675 50 18

drion.sandrine@gmail.com

Arcadia : 1 Appartement 2,5 pièces luxueux et central

Nouvelle construction 2013 minergie dans ancien immeuble avec jolie façade, 1 chambre double avec grand lit donnant sur la terrasse, salon-salle à manger avec accès à la terrasse de 28 m2, cuisine équipée, four, lave-vaisselle, micro-onde, planche à repasser, téléphone pour recevoir des appels, téléviseur, DVD Blue Ray, Playstation 3, Wifi, salle de bain avec lave-linge et séchoir, entrée de l'immeuble et de l'appartement avec code sur clavier numérique.

Durée minimale de séjour: 3 Nuits

Occupation: 1-3 Personne(s)

Tarif journalier: à partir de 175 CHF

Information prestataire

Description

Appartement de 2,5 pièces pour 1 à 3 personnes.

A partir de CHF 1'225.00 l'appartement/la semaine. Séjour minimum : 3 nuits/4jours.

A proximité immédiate, du lac, des commerces, de la gare.
Pour des souvenirs inoubliables !

Appartement exceptionnel d'environ 60 m2, idéalement situé à proximité des rives du Léman et de toutes commodités du centre ville de Montreux, lieu incontournable pour vos vacances. Habillés par un mobilier moderne, un équipement haut de gamme, l'appartement dispose d'une belle terrasse équipée pour vos repas à l'extérieur et de chaises longues.



En choisissant d'y séjourner, vous bénéficierez d'une Riviera Card qui vous donne un accès libre aux transports publics sur la Riviera, à 50% de réduction sur de nombreux musées et à certains parcs d'attractions. Situé à 800m des Gorges, les amateurs de marche à la découverte de la nature pourront atteindre le Rocher de Naye et avoir une vue exceptionnelle surplombant le Lac Léman. Autrement des trains de montagne vous y amènent. Séjourner à Montreux vous garantit une vue imprenable sur l'un des plus beaux panoramas du Monde.



Conditions/suppléments

Tarif dégressif après une semaine selon la durée du séjour.

Nettoyage: 150fs en fin de location ou hebdomadaire si plusieurs semaines.

Taxe de séjour: + 9% du tarif de location (vous donne droit à la carte Riviera). Caution: 500fs en fonction de la durée du séjour.

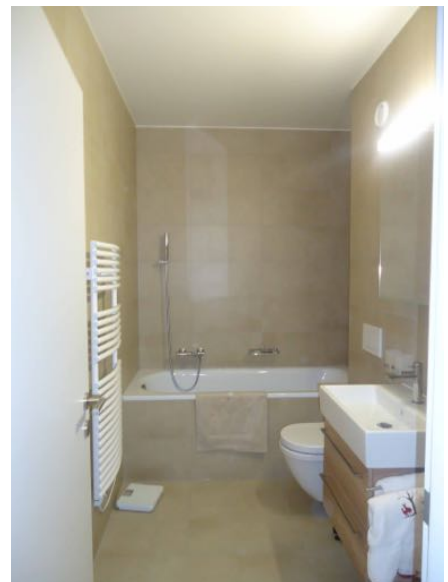


Compris dans la location : les draps / linge de bain, consommation d'eau et d'électricité.

Prestations de confort disponibles à la demande et en supplément : 2 stand-up paddles.

Arrivée (Check-in/Check-out) sur demande selon les périodes.

A pied 8 min de la gare : Devant la gare de Montreux (gare dans votre dos), prendre à gauche Avenue des Alpes, lorsque vous arrivez à un Y prendre la rue de la Paix qui descend. La rue de l'Eglise Catholique se trouve juste après l'arrêt de bus sur votre gauche avant le feu.



Équipement & information

Langue: Anglais, Français

Situation: A proximité directe du lac et des commerces, Environnement calme et habité, Situation centrale.

Type d'hébergement: Appartement de vacances

Équipement: Ambiance luxueuse, Ambiance moderne, Terrasse, Lift/ascenseur, Etablissement non fumeur, Porte d'entrée de l'immeuble et de l'appartement à code pas besoin de s'encombrer de clés !

